

全て再生

[各項目の解説ビデオを全て再生](#)

歯科インプラントについて

歯科インプラントとは？

[解説ビデオを再生](#)

解剖学的構造：天然歯対インプラント
インプラント埋入完了
オッセointegration
う蝕：天然歯対インプラント

単歯欠損

結果

[解説ビデオを再生](#)

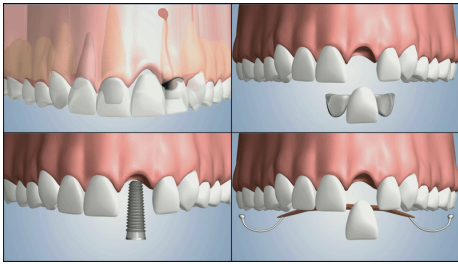
前歯部の骨吸収および歯の移動
臼歯部の骨吸収および歯の移動
歯周病およびう蝕

オプション

[解説ビデオを再生](#)

3ユニットブリッジ
単歯用部分義歯
レジン接着ブリッジ
単歯インプラントの埋込
概要（スライド）

（有償アップデートムービー）
概要 → 単歯欠損の4つの治療方法



複数歯欠損

結果

[解説ビデオを再生](#)

歯の喪失および骨吸収
歯の移動および萌出
重度の歯の欠損の結果

オプション

[解説ビデオを再生](#)

部分義歯
固定式インプラントブリッジ2本
インプラント3本の埋入
インプラント4本の埋入
概要

全歯欠損

結果

[解説ビデオを再生](#)

顎の萎縮
男性の顔面萎縮
女性の顔面萎縮

オプション

[解説ビデオを再生](#)

従来の義歯
緩めに装着された義歯
骨吸収および義歯裏装
固定式インプラントブリッジ10本
ボールアタッチメント
及びリングオーバーデンチャー
を使用したインプラント(3本)
バー及びクリップアタッチメント
オーバーデンチャー
を使用したインプラント(4本)
インプラント義歯6本

骨移植

顎堤の保全 [解説ビデオを再生](#)

歯の喪失および初期の骨吸収
骨吸収およびインプラント埋入
3ユニットブリッジおよび骨吸収
顎堤の保全処置

サイナスグラフト [解説ビデオを再生](#)

上顎洞の解剖学的構造
上顎洞の萎縮
サイナスグラフト
サイナスグラフトの後のインプラント埋入

ブロック自家骨移植 [解説ビデオを再生](#)

顎堤の萎縮
チングラフト後のインプラント埋入
レウムグラフト後のインプラント埋入

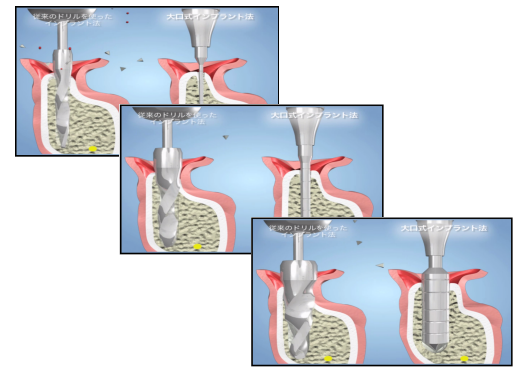
ブロック同種移植 [解説ビデオを再生](#)

顎堤の萎縮
ブロックグラフト後のインプラント埋入

新規追加

[大口式インプラント 解説ビデオを再生](#)

O.A.Mインプラントシステム



御注文書 | 注文請書

FAX 058-266-0128

商品名	単価(税抜き)	個数	金額	納品 Key #
<i>Patient-VU</i> <i>PC</i> シングルライセンス + OAMセット	¥ 66,400-			
<i>Patient-VU</i> <i>PC</i> OAMアップデート版 (Patient -VUユーザー用)	¥ 20,000-			
合計				

医院名		お支払方法(お振込・代引き) 振込先／三菱東京UFJ銀行 新名古屋駅前支店 普通1482812 株式会社 デイケアックス
お名前		
お届け先住所		備考
TEL:	/ FAX:	